

# Kestävyyssvajekeskustelua uudella otteella

Olli Savela, yliaktuaari

Helsinki 21.2.2018 ATTAC

# Mikä on ns. julkisen talouden kestävyysvaje ?

”Kestävyysvaje kertoo, paljonko julkista taloutta olisi tasapainotettava keskipitkällä aikavälillä, jotta velkaantumisen pysyisi hallinnassa myös pitkällä aikavälillä kun ikäsidonnaiset menot kasvavat” VM

”Kestävyysvaje ilmaisee, kuinka paljon verotuloja tulisi lisätä tai vastaavasti julkisia menoja vähentää, jotta julkinen talous on pitkällä aikavälillä tasapainossa” VATT  
Valmisteluraportit 20 (2014)

## VM:n kestävyysvajearvio (syksy 2016)

- Kestävyyden turvaava ylijäämä 2020 arviolta 2,0 % bkt:sta.
- Mutta vuoden 2020 ennuste alijäämästä on -1,2 %.
- Erotus eli kestävyysvaje = 3,2 % bruttokansantuotteesta eli noin 7 miljardia euroa.

### Osatekijät:

- Julkisen velan korkokustannus 0,9 %
- Julkisen talouden rakenteellinen perusjäämä 0,2 %
- Ikäsidonnaisten menojen kasvu 1,3 %
- Sijoitustulojen supistuminen 0,9 %

## Kestävyyssvajearviot (% bkt:sta) vaihdelleet

Valtiovarainministeriö	3,0	4/2014
Palkansaajien tutkimuslaitos	3,9	3/2014
Suomen Pankki	4,5	12/2013
Valtiovarainministeriö	4,7	8/2013
IMF	4,25	8/2013
EU:n komissio	6,2	2013
Elinkeinoelämän tutkimuslaitos	1 – 2,5	1/2013
OECD	4,5	2/2012

# Laskelmat ovat hyvin herkkiä oletuksille

- laskelmat tehdään pitkälle aikavälille (esim. 2060)
- mikä on julkisen talouden yli/alijäämä lähtövuonna (yleensä t+4, esimerkiksi 2020)
- miten väestörakenne muuttuu
- milloin jäädään eläkkeelle
- miten tuotanto, työllisyys ja verotulot kehittyvät
- miten terveyst- ja hoivamenot muuttuvat
- mikä on (työeläkevarojen) sijoitusten tuotto
- mikä on julkisen velan korko

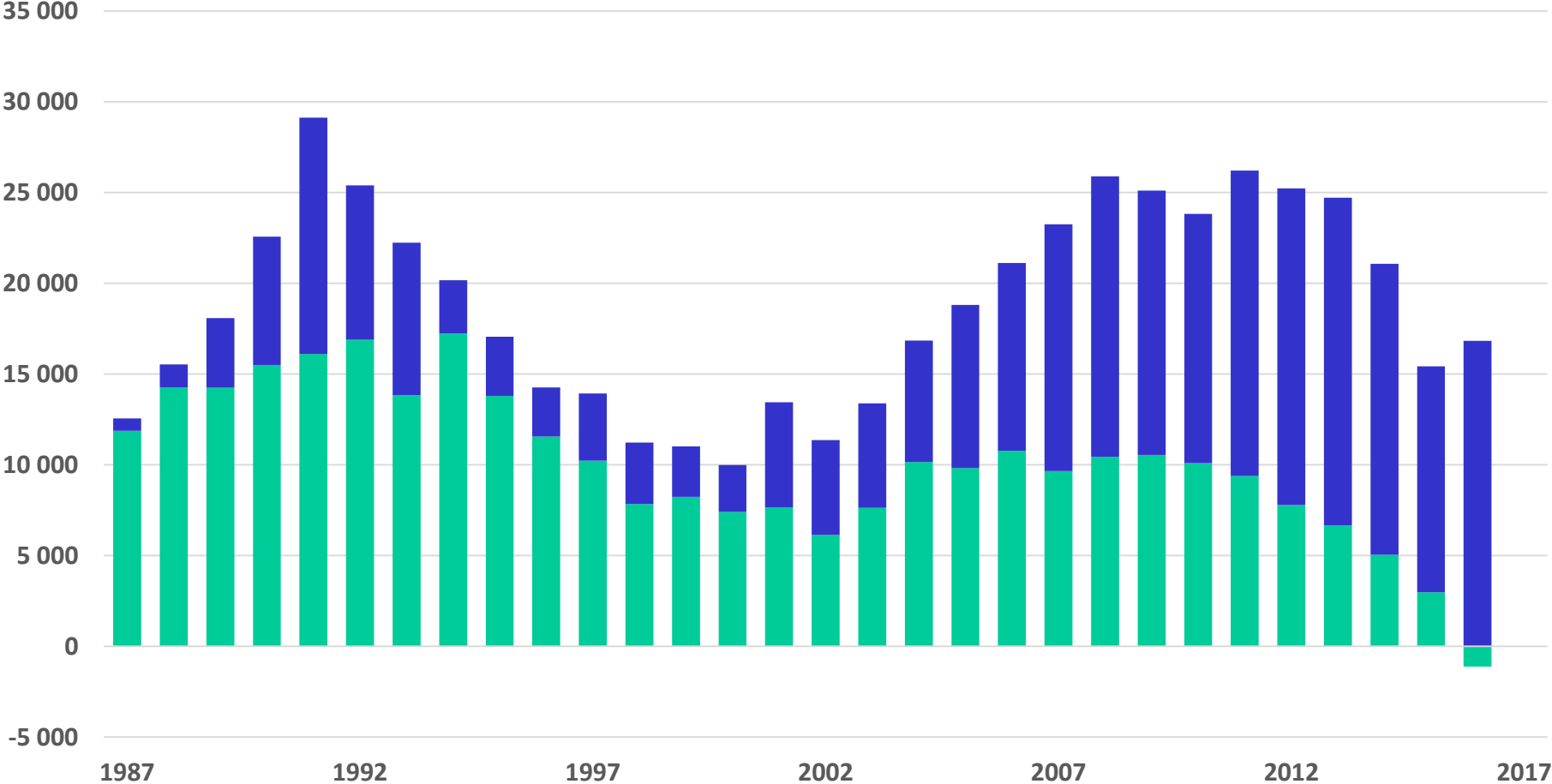
Ruotsissa Konjunkturinstitut ei suosittele kestävyysvajeen käyttöä talouspolitiikan ohjenuorana

## VM:n arvion (syksy 2016) oletuksia

- Tilastokeskuksen väestöennuste (projektio)
- Työllisyysaste 71,7 % vuoteen 2060 mennessä
- Julkisen velan reaalikorko 3 %
- Sijoitusten reaalityttö 3,5 % vuodessa
- Tuottavuuden ja reaaliansioiden kasvu 1,4 % vuodessa
- Elinajanodotteen pidentyessä vuodella hoivan tarve myöhentyy puoli vuotta
- Julkisten sote-palveluiden tuottavuus ei muutu
- Eläkerahastojen koko suhteessa bkt:hen ei pienene
- Julkinen velka suhteessa bkt:hen ei muutu

# Suomen väestömuutos 1987 - 2016

Luonnollinen väestönlisäys      Nettomaahanmuutto



## Jaakko Kiander, Ilmarinen (blogi 8.9.2015):

”Nykyisen väestöennusteen oletuksena on noin 17 000 hengen vuosittainen nettomuutto Suomeen. Varovaisesti voidaan arvioida, että turvapaikanhakijoiden määrän kasvu johtaa Suomen väestön kasvuun noin 100 000 henkeä ennustettua suuremmaksi tämän vuosikymmenen aikana.”

”Jos maahanmuuttajien työllisyysaste nousisi kantaväestön tasolle vuoteen 2030 mennessä, olisi työllisten määrä tuolloin noin 100 000 henkeä ennustettua suurempi. Korkeamman työllisyyden seurauksena julkisen talouden tasapaino kohentuisi ennustettuun kehitykseen verrattuna noin 2 prosenttiyksikköä suhteessa bkt:n arvoon ja julkisen talouden kestävyysvaje puolittuisi.”

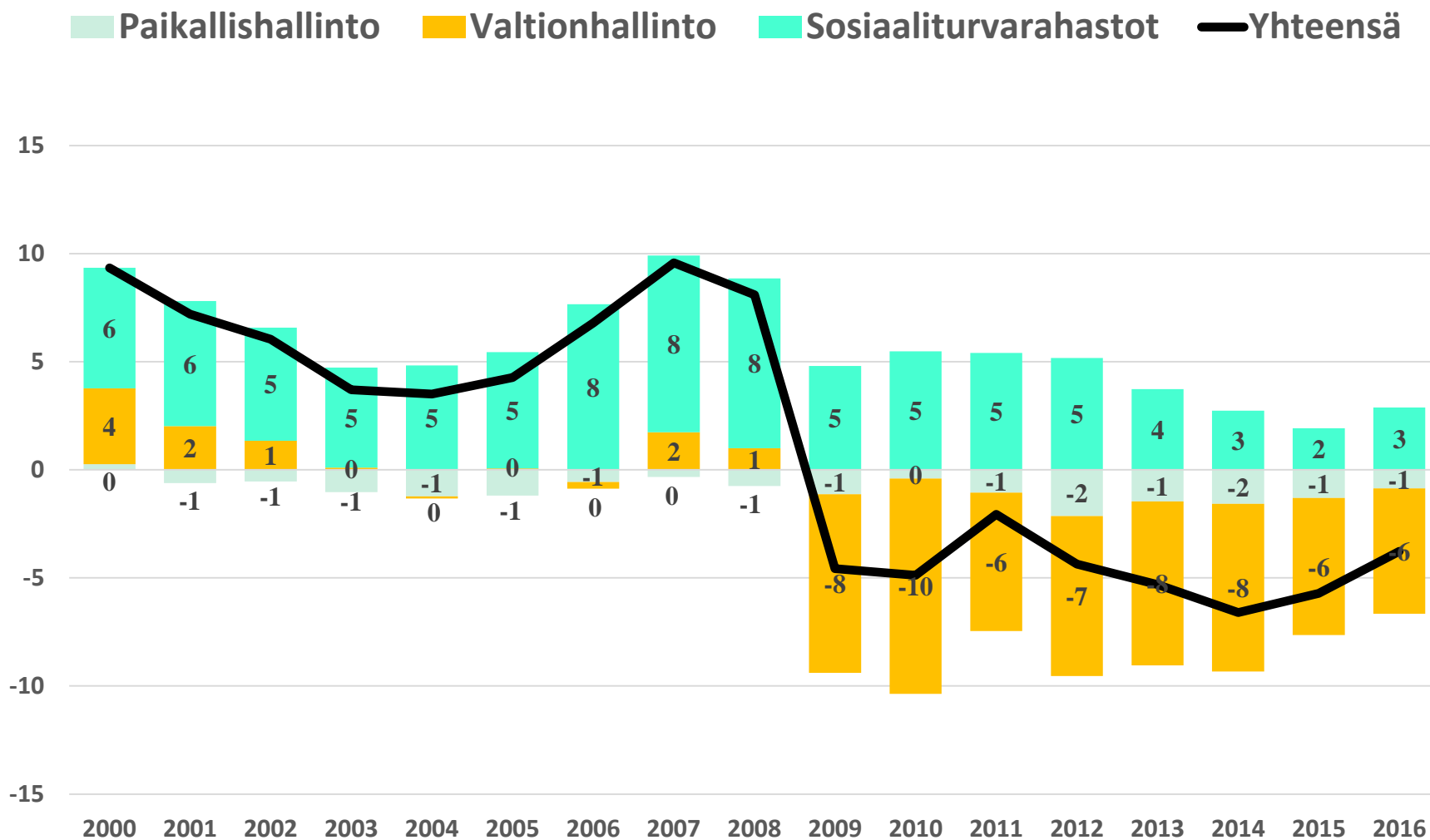


# Hoito- ja hoivamenoilla on iso vaikutus kestävyysvajearvioihin

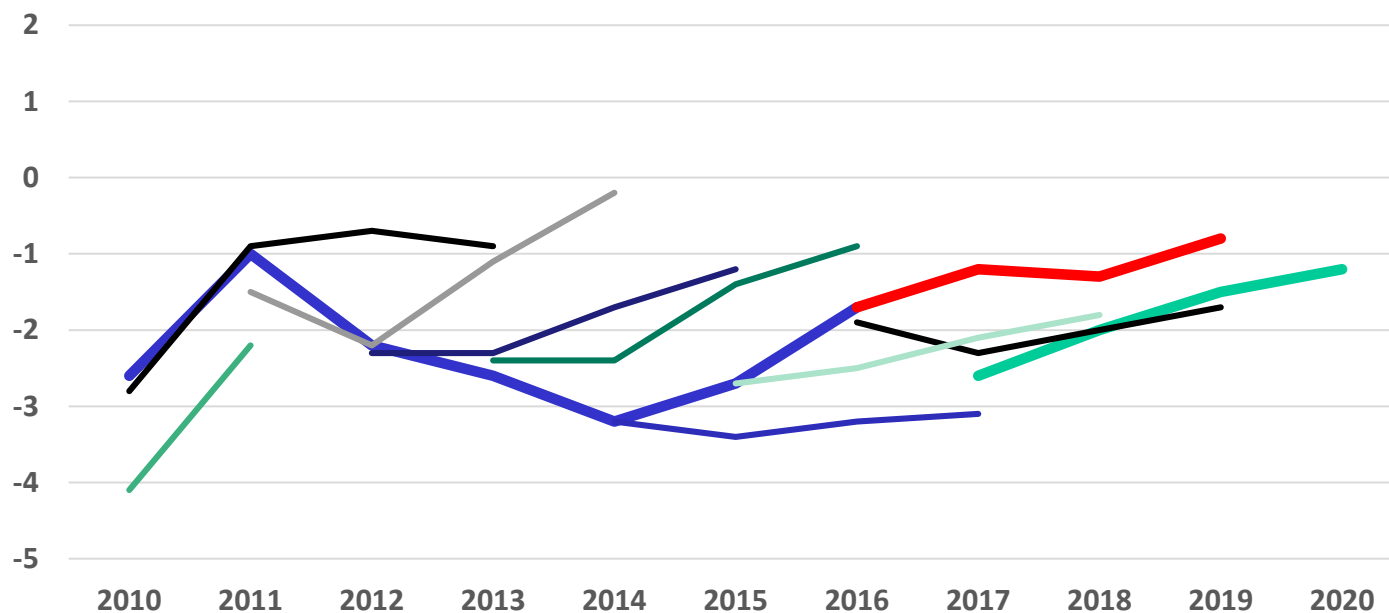
Lähde: VATT Valmisteluraportit 20 (2014)

	Hoito- ja hoivamenot			Kestävyysvaje
	% bkt:sta			
	2020	2040	2060	% bkt:sta
<b>EU</b>	9,5	11,7	12,1	5,8
<b>SP</b>	8,8	10,4	11,1	4,6
<b>VM</b>	8,6	9,6	11,3	4,2
<b>ETLA</b>	8,7	9,7	9,7	1,0

# Julkisyhteisöjen yli/alijäämä, mrd euroa

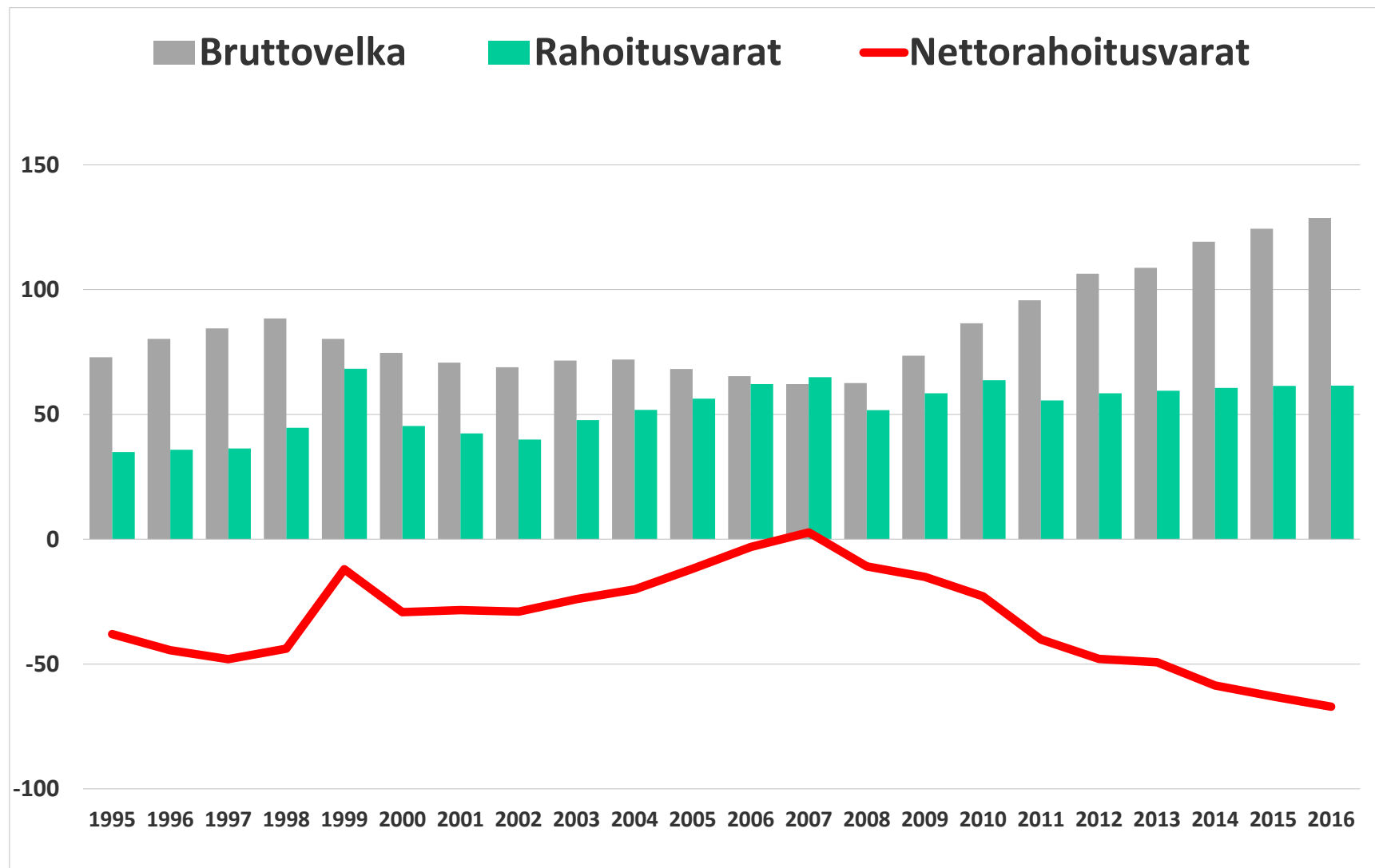


# Julkisen talouden alijäämä, toteutunut ja VM:n ennuste eri aikoina, % bkt:sta, lähde: VM:n talouskatsaukset



- kestävyysvaje (syksy 2016)
- huhtikuu 2017
- huhtikuu 2014
- huhtikuu 2011
- toteutunut
- huhtikuu 2016
- maaliskuu 2013
- huhtikuu 2015
- joulukuu 2017 (uusin)
- huhtikuu 2012
- maaliskuu 2010

# Valtion rahoitusvarat ja velat, 31.12. mrd euroa



# Mistä valtion rahoitusvarat koostuvat ?

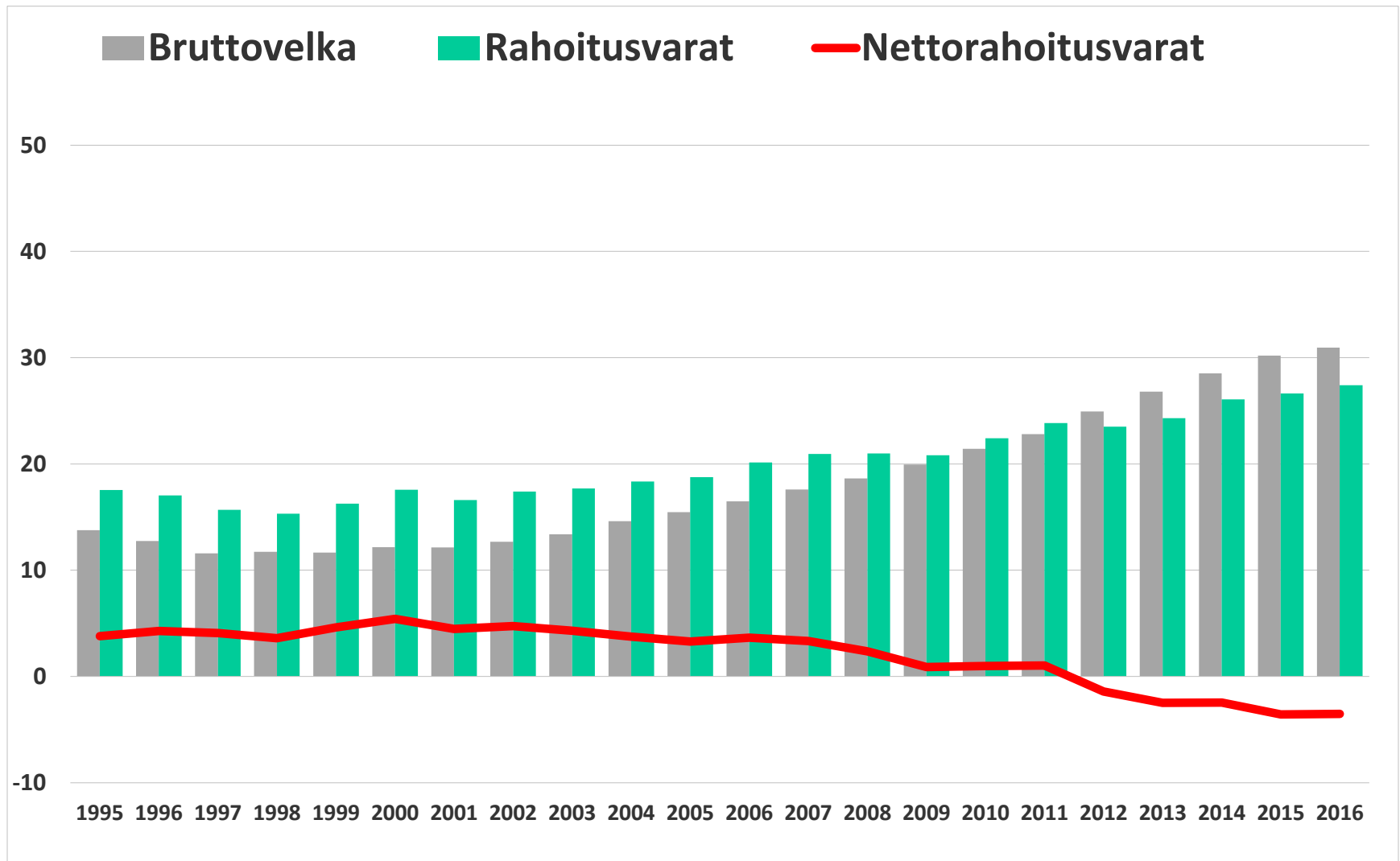
(31.12.2016)

- Osakkeet ja osuudet 37,1 mrd euroa
- Lainasaamiset 17,6 mrd euroa
- Käteisvarat ja talletukset 4,4 mrd euroa
- Muut saamiset (kauppaluotot ym.) 2,3 mrd euroa

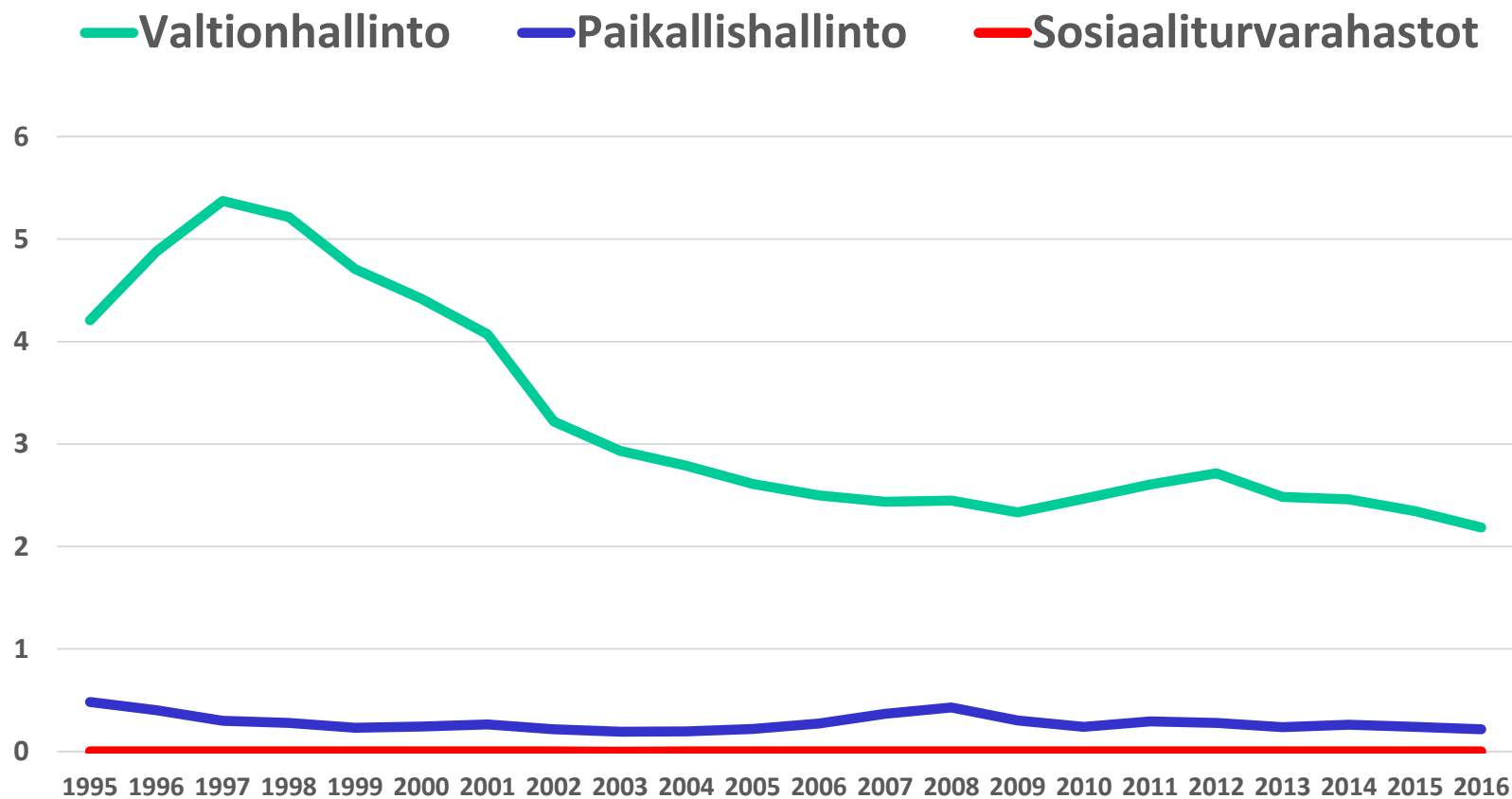
Yhteensä 61,4 mrd euroa

- Ei sisällä valtion eläkerahastoa (18,8 mrd euroa)
- Lisäksi valtiolla on reaali-ivarallisuutta:  
maata, rakennuksia, teitä, siltoja yms.

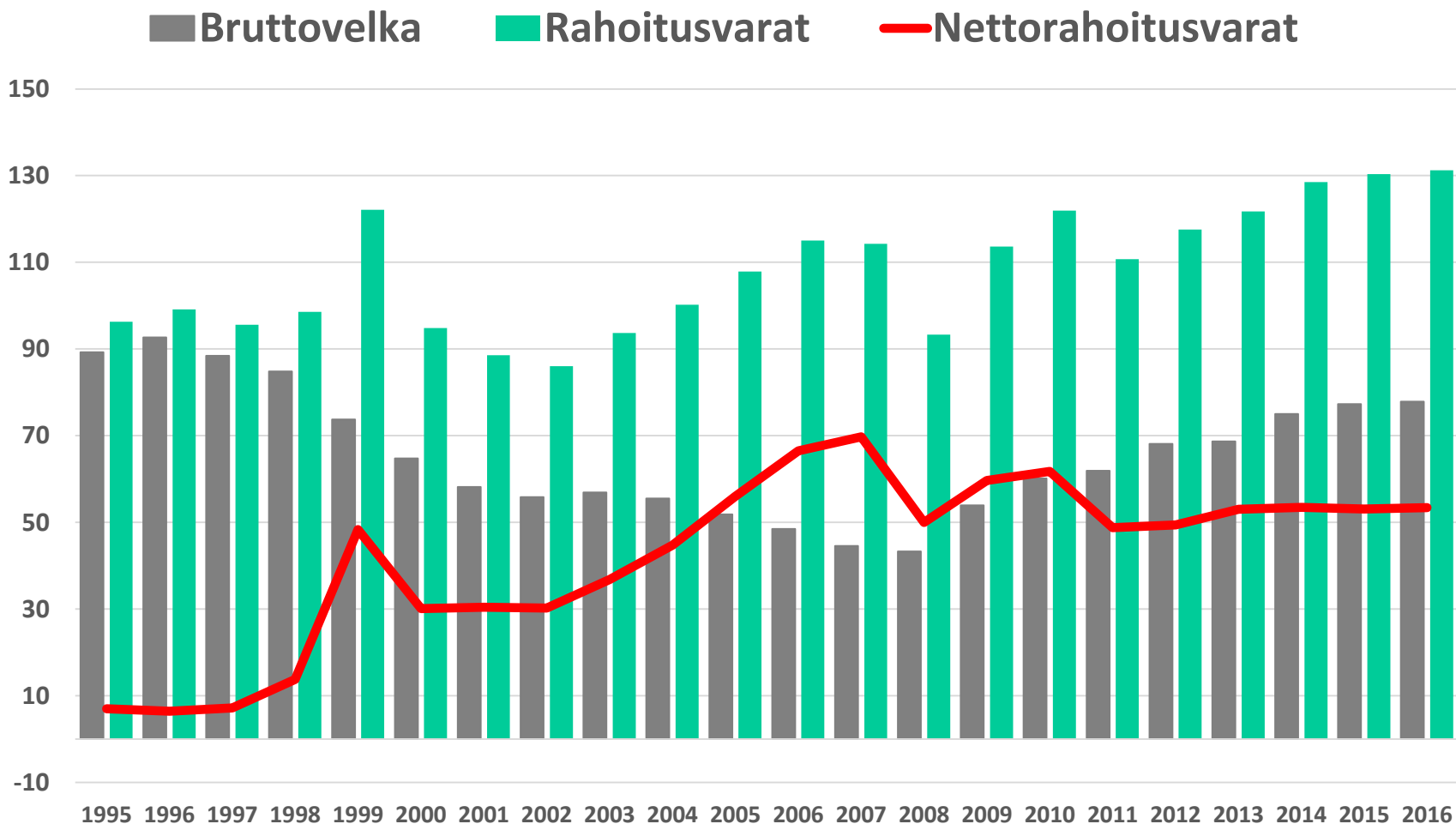
# Kunnallishallinnon varat ja velat, 31.12. mrd euroa



# Julkisyhteisöjen korkomenot, mrd euroa

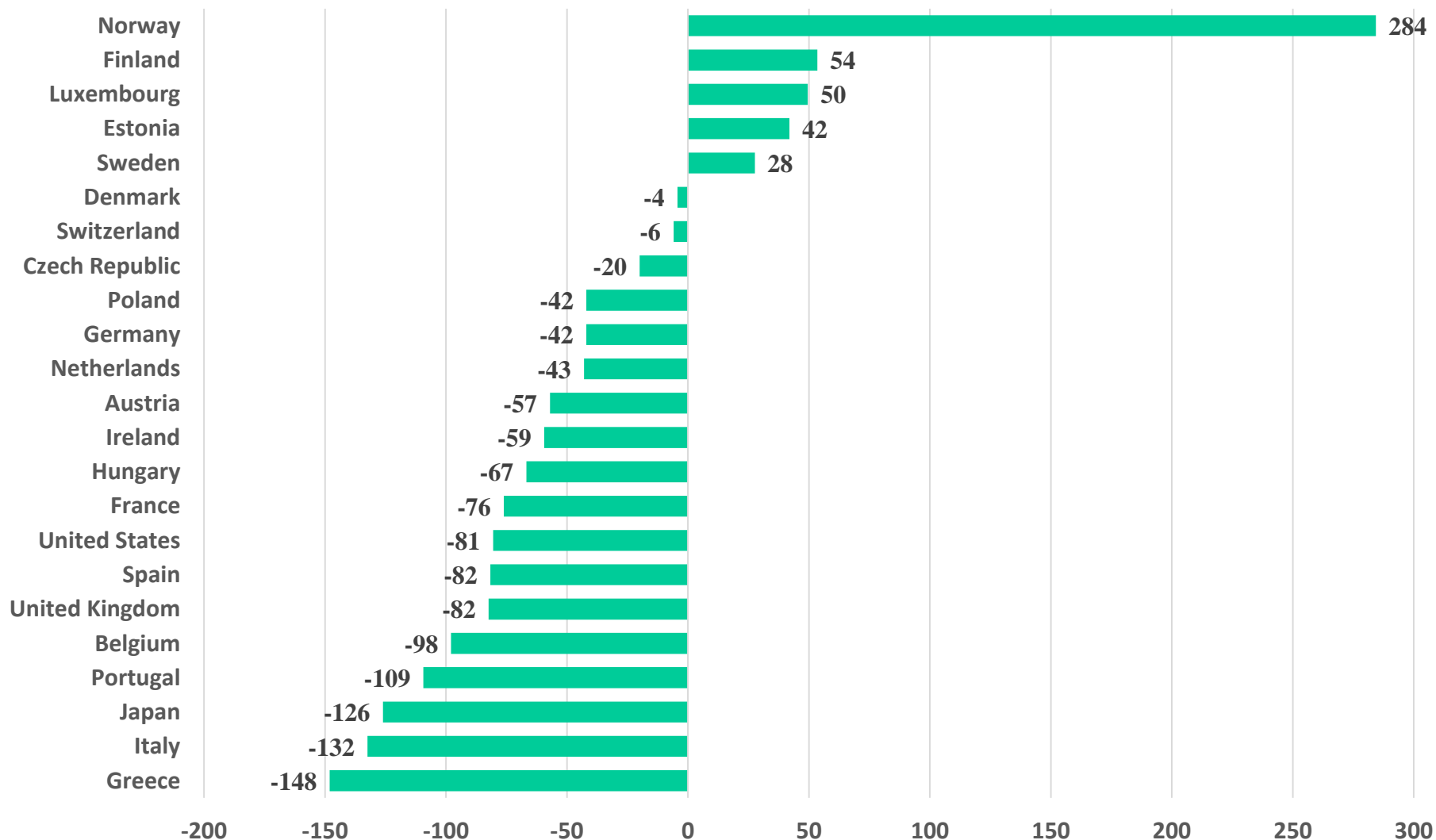


# Julkisyhteisöjen rahoitusvarat ja velat, % bkt:sta, lähde: rahoitustilinpito, Tilastokeskus

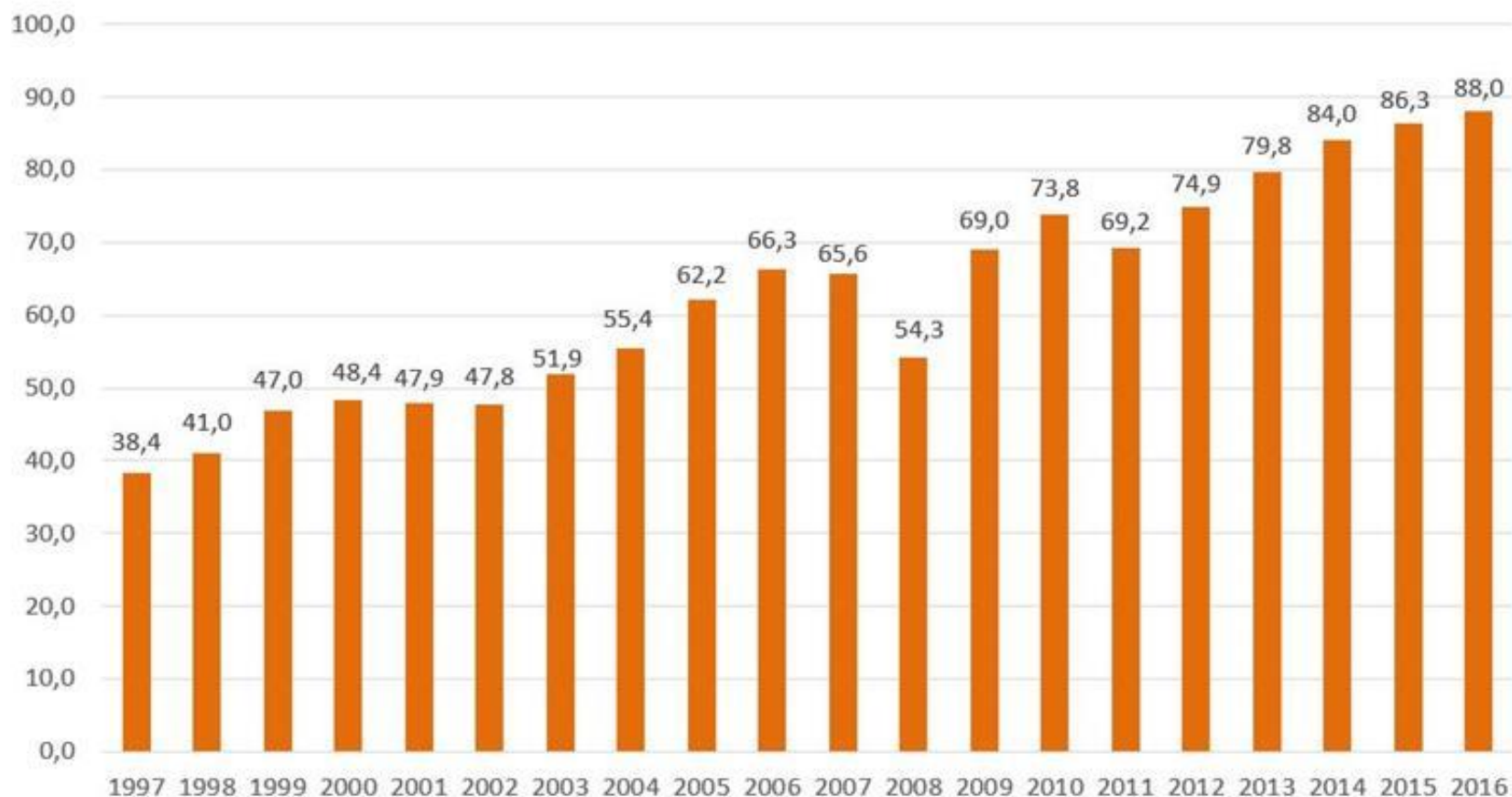




# Julkisen sektorin nettovararat 2015, % bkt:sta, OECD



# Yksityisten ja julkisten alojen työeläkevarat 1997-2016, prosenttia BKT:sta



# Työeläkkeissä ei ole kestävyysvajetta

”Vastoin yleistä käsitystä työeläkkeissä ei ole kestävyysvajetta vuosille 2015 ja 2016 sovittujen maksunkorotusten jälkeen” Reijo Vanne, TELA ry:n analyysitoimintojen johtaja, Peruste 1/2014

Tämän jälkeen:

- Hallitus rajoitti eläkkeiden korotukset 0,4 prosenttiin vuonna 2015 (olisi pitänyt olla 1,1 prosenttia)
- On päätetty vuoden 2017 eläkeuudistuksesta

Yleisesti arvioidaan, että työeläkerahastoissa on noin 1 prosentin kestävyyslijäämä

# Työeläkerahastot käyttöön

Eläkerahastot luotiin eläkemenojen puskurointiin

Miten työeläkerahastot voisivat hyödyttää kansantaloutta?

- Eläkemaksuja voidaan alentaa:

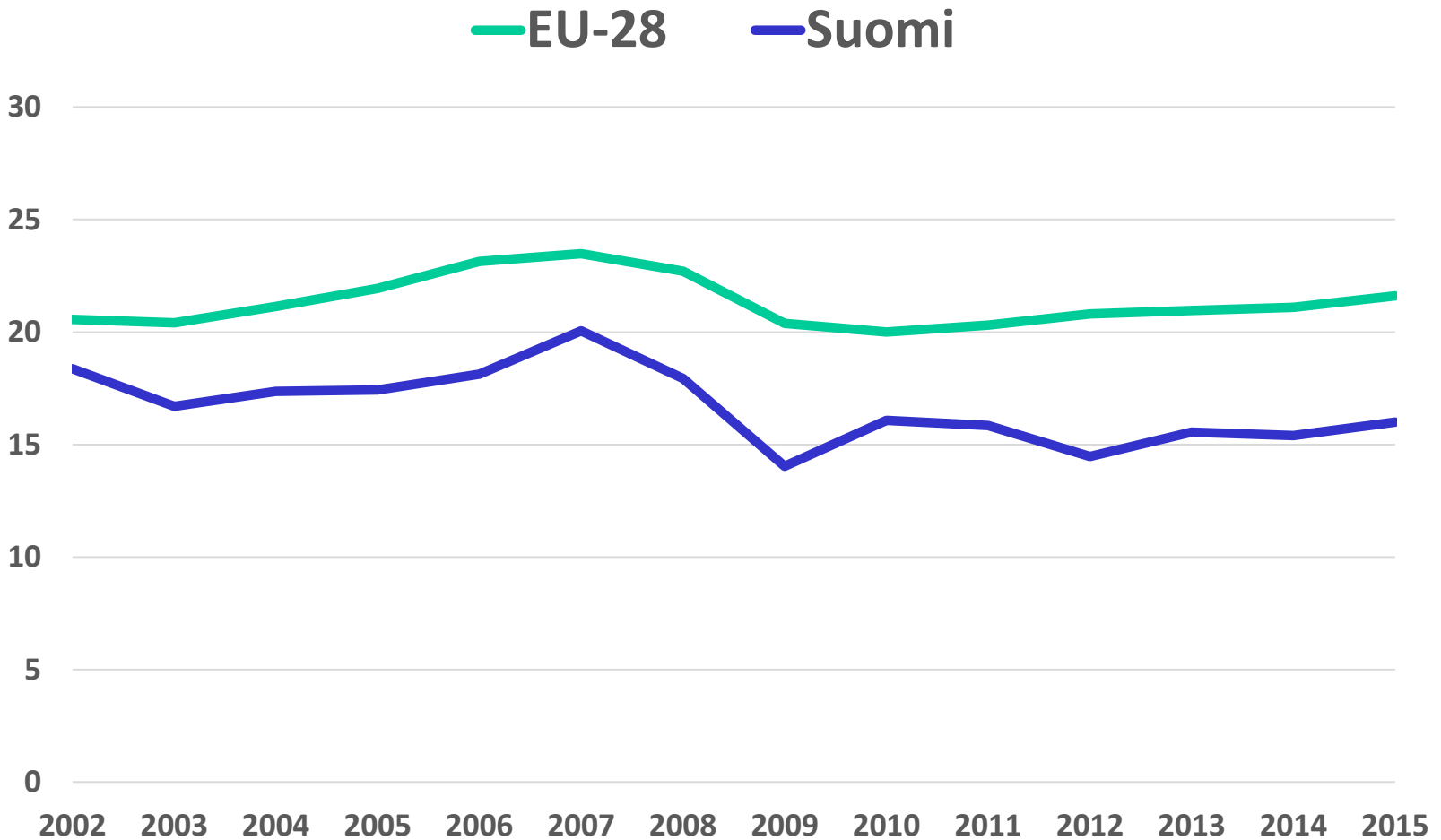
	» 2016	2020
Työnantaja	18,0 %	16,95 %
Työntekijä (keskimäärin)	6,0 %	7,45 %
Yhteensä	24,0 %	24,4 %

- Eläkkeitä voidaan korottaa: marginaalivero keskimäärin noin 40 prosenttia
- Eläkerahastot voivat sijoittaa kotimaisiin tuottaviin kohteisiin, esimerkiksi infrastruktuuriin

# Menojen leikkaus vai verojen korotus?

- Julkisia menoja leikattiin taantuman aikana
- Talous pysyi taantumassa
- Suomen veroaste noin 44 % (verot + maksut / bkt)
- Yksityinen sektori maksaa siitä noin 39 %-yksikköä
- Veroja on mahdollista korottaa, vaikka sillä on myös kielteisiä vaikutuksia
- Kysymys on myös verojen kohdentamisesta ja verotuksen oikeudenmukaisuudesta

# Pääomaverojen osuus kaikista veroista %, lähde: EU



# Suomessa peritään vähän pääomaveroja

- Erilaisten pääomaan kohdistuvien verojen osuus kaikista verotuloista oli Suomessa 16,0 % vuonna 2015, kun se EU-maissa keskimäärin oli 21,6 %
- Jos osuus olisi Suomessa sama kuin EU-maissa keskimäärin, pitäisi pääomaveroja periä noin 5 miljardia euroa enemmän
- Pääomaveroihin on luettu mm. yhteisövero, pääomatulovero, varallisuusvero, kiinteistövero, varainsiirtovero sekä yrittäjien verot ja sosiaalivakuutusmaksut
- Kulutusveroja ja työhön kohdistuvia veroja peritään Suomessa keskimääräistä enemmän

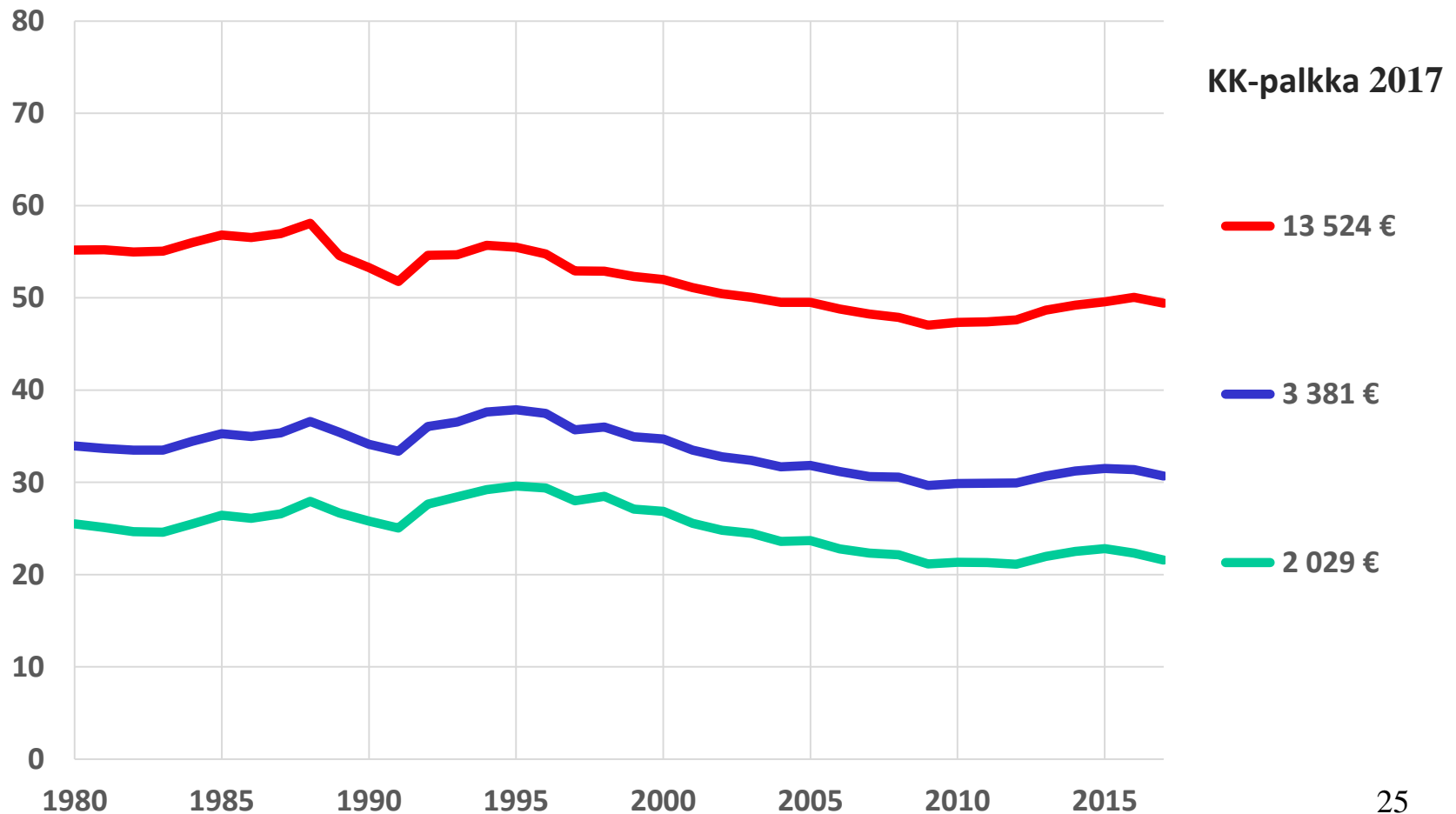
# Kaikille tulolähteille sama vero

- Jos pääomatuloja verotettaisiin samalla tavalla kuin ansiotuloja, kuntaveron tuotto kasvaisi noin 2 mrd euroa ja valtion tuloveron tuotto pienenesi noin 200 miljoonaa euroa (eduskunnan tietopalvelun staattinen laskelma)
- Käytännössä verotuotot eivät kasva näin paljon, koska omistajayrittäjät nostaisivat aiempaa suuremman osan tuloistaan palkkana osinkojen sijaan → yhteisöveron tuotto pienenee
- Myös muita ”dynaamisia” vaikutuksia ?
- Lähde: Anna Kontula ja Taneli Hämäläinen: Varjotalous Suomenkin asia, 2014



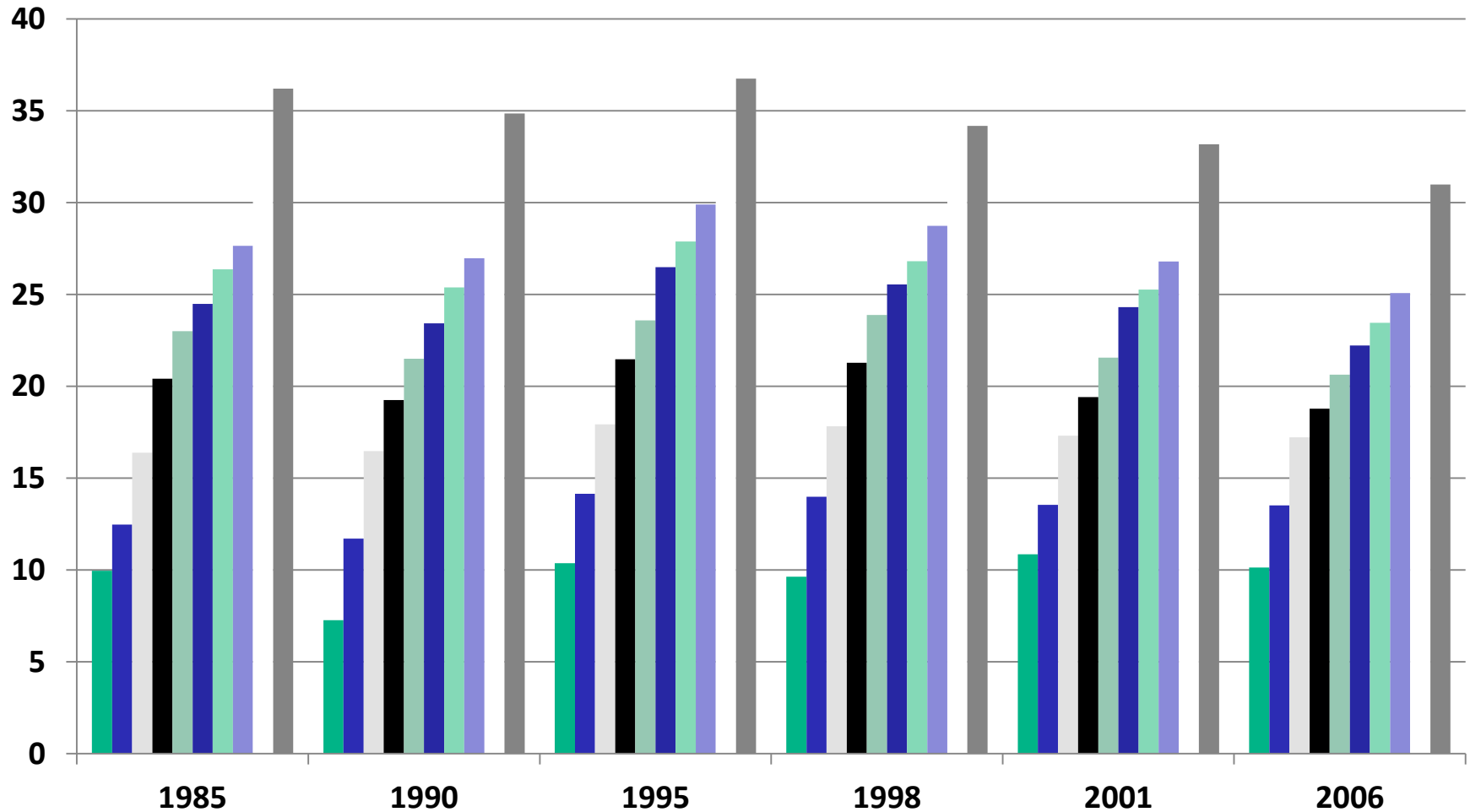
# Palkansaajan veroprosentti 1980-2017,

sisältää verot, pakolliset maksut ja automaattiset vähennykset, lähde: Veronmaksajat

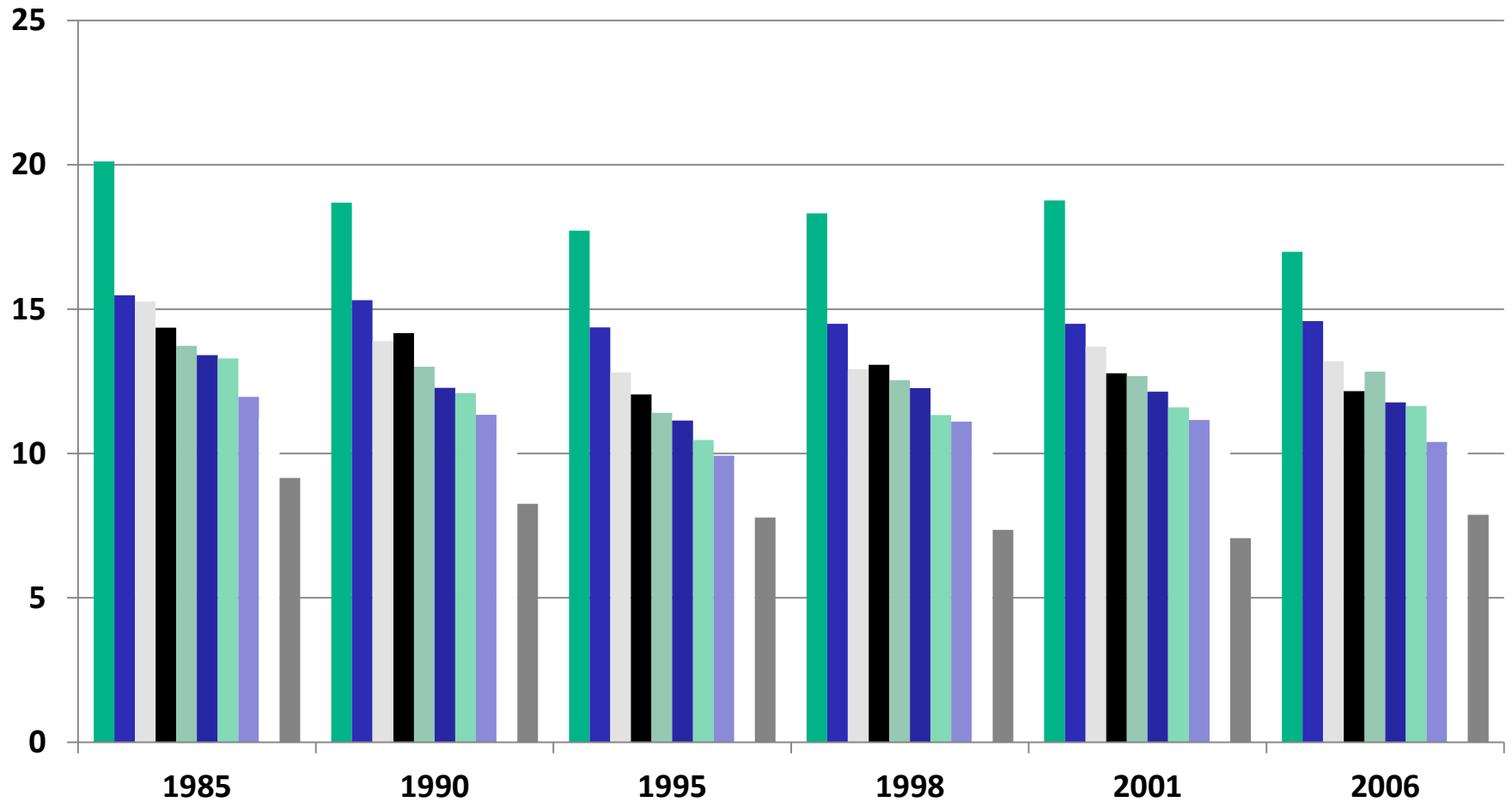


# Välittömät verot % tuloista

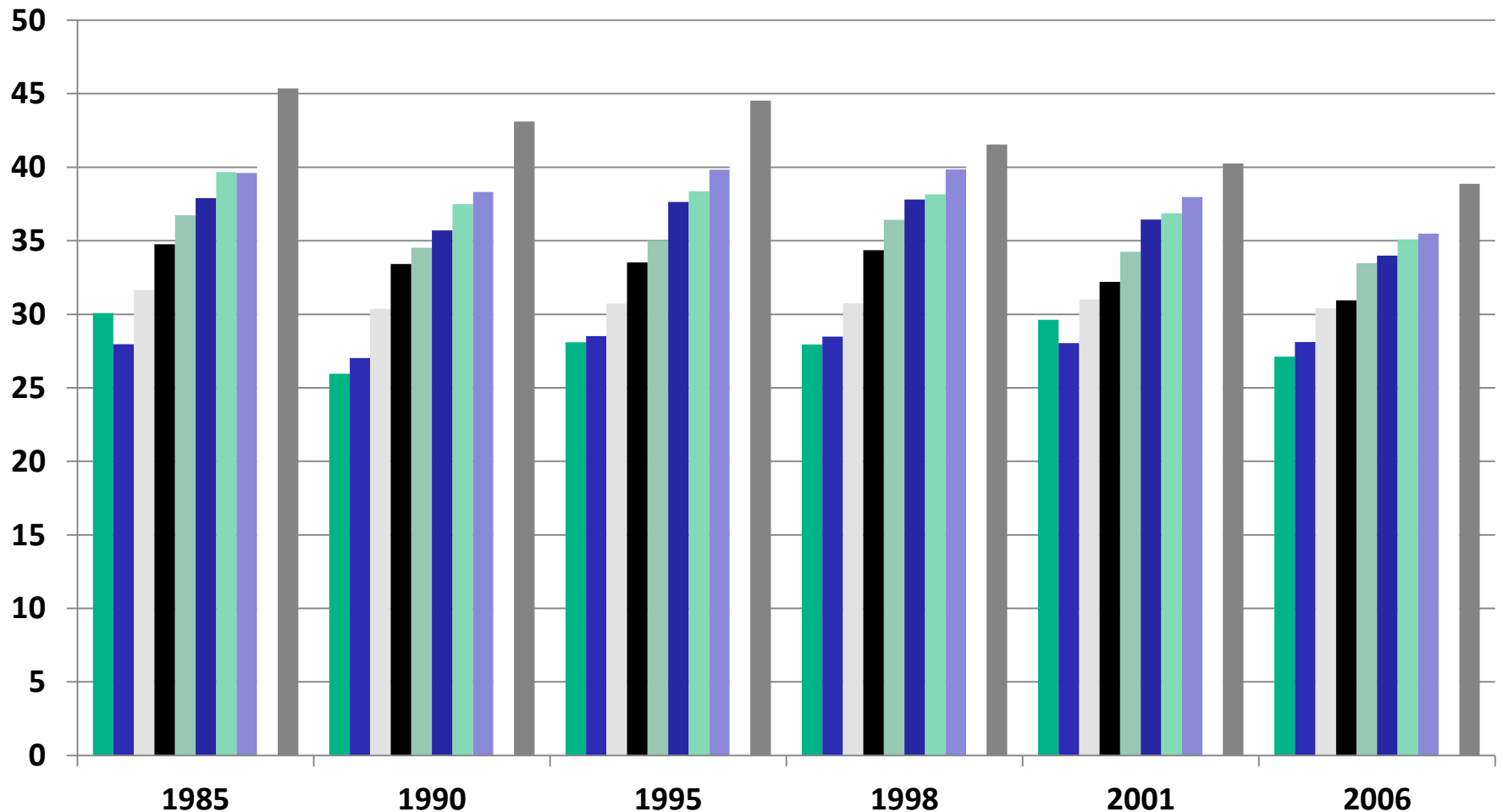
## tulokymmenyksittäin, Markus Jäntin laskelmat



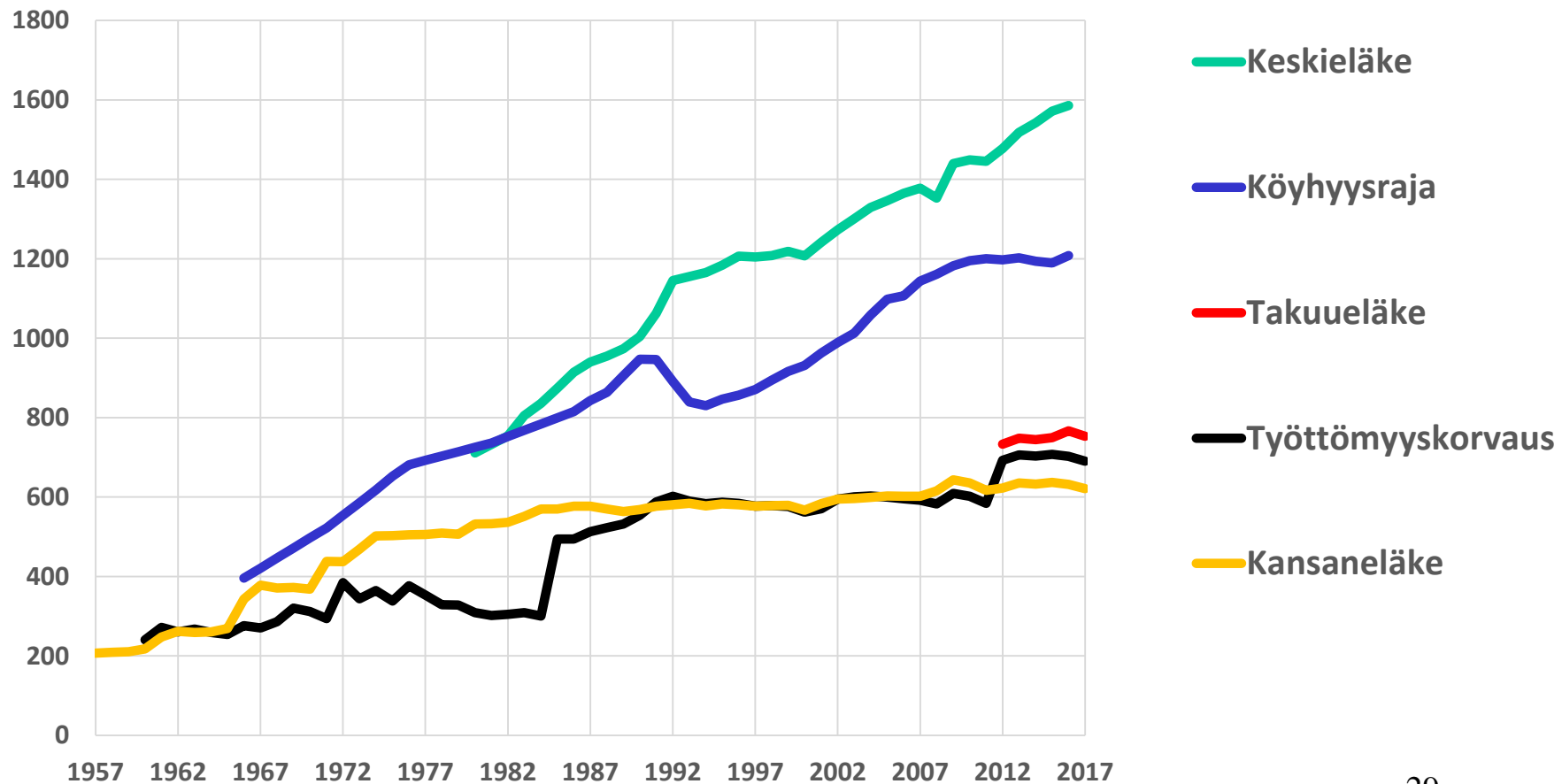
# Välilliset verot % tuloista tulokymmenyksittäin



# Välittömät ja välilliset verot yhteensä % tuloista tulokymmenyksittäin



# Yksin asuvan köyhyysraja ja etuuksia, euroa/kk, v. 2016 rahassa, lähde: Pertti Honkanen



# Nettososiaalimenot 2013, % bkt:sta, bruttomenoista vähennetty palautuneet verotulot ja lisätty ao. verovähennykset, lähde: OECD SOCX

■ Julkiset    ■ Yksityiset

